

AGENT MS

спутниковый GSM-иммобилайзер с автозапуском



AGENT MS - отличается миниатюрными размерами (форм-фактор PGSM LOGISTIC) и включает в себя всё необходимое для работы на современном автомобиле.

Возможности AGENT MS:

- Встроенный CAN с возможностью дистанционного обновления через сайта www.car-online.ru (без дополнительных подключений);
 - Семь универсальных Входов/Выходов, настраиваемых на www.car-online.ru;
 - Напряжение 12/24 вольта;
 - Режим SLAVE (управление по CAN или по пропаданию метки);
 - Возможность авторизации по С-коду (подключение к штатным кнопкам или через дополнительную кнопку);
 - Чтение пробега и уровня топлива из CAN;
 - Встроенный акселерометр (удар/наклон/движение);
 - Реализация автозапуска через слаботочные выходы или через дополнительный модуль;
 - Встроенный аккумулятор для автономной работы (в версии AGENT MS PRO);
 - Личный кабинет Car-Online (можно добавить более 10 устройств);
 - Мобильное приложение;
 - Управление устройством через голосовое меню (звонок на устройство);
 - Оповещение владельца о тревогах звонком и через смс;
 - Контроль канала связи (информирование клиента о глушении GSM-сети с сервера);
 - Возможность отключения штатного радиоканала;
 - LAN шина для управления дополнительными устройствами (RL 100. RL 200. RL 300);
-

Комплектации AGENT MS:

AGENT MS START (без меток, без GPS, без аккумулятора)

- GSM сигнализация (SLAVE) со встроенным CAN;
- Постановка в охрану (снятие с охраны): по CAN (статус штатной сигнализации) + дополнительная авторизации по С-коду (подключение к штатным кнопкам или через дополнительную кнопку);
- Оповещение о тревогах: звонок, SMS, сайт, мобильное приложение, световое и звуковое оповещение;
- Встроенный CAN с возможностью дистанционного обновления через сайта www.car-online.ru (без дополнительных подключений);
- LAN шина для управления дополнительными устройствами (RL 100. RL 200. RL 300);
- Определение местоположения по базовым станциям GSM;
- Реализация автозапуска через слаботочные выходы или через дополнительный модуль;

AGENT MS (без GPS, без аккумулятора)

- GSM-сигнализация (SLAVE) с функцией «Anti-Hi-Jack» и встроенным CAN;
- Постановка в охрану (снятие с охраны): по CAN (статус штатной сигнализации) + метка + дополнительная авторизации по С-коду (подключение к штатным кнопкам или через дополнительную кнопку);
- Оповещение о тревогах: звонок, SMS, сайт, мобильное приложение, световое и звуковое оповещение;
- Возможностью дистанционного обновления CAN через сайт www.car-online.ru (без дополнительных подключений);
- Определение местоположения по базовым станциям GSM;
- LAN шина для управления дополнительными устройствами (RL 100. RL 200. RL 300. RL 400);
- Реализация автозапуска через слаботочные выходы или через дополнительный модуль;

AGENT MS PRO

- Спутниковая GSM-сигнализация (SLAVE) с функцией «Anti-Hi-Jack», встроенным аккумулятором и CAN;
- Постановка в охрану (снятие с охраны): по CAN (статус штатной сигнализации) + метка + дополнительная авторизации по С-коду (подключение к штатным кнопкам или через дополнительную кнопку);
- Оповещение о тревогах: звонок, SMS, сайт, мобильное приложение, световое и звуковое оповещение;
- Возможностью дистанционного обновления CAN через сайт www.car-online.ru (без дополнительных подключений);
- Определение местоположения по базовым станциям GSM и спутникам GPS/ГЛОНАСС;
- LAN шина для управления дополнительными устройствами (RL 100. RL 200. RL 300. RL 400);
- Реализация автозапуска через слаботочные выходы или через дополнительный модуль;

Дополнительные модули:

- Релейный модуль запуска **MS-A7** – превращает слаботочные выходы AGENT MS (150 мА) в силовые (20 А).
- **RL200** – реле управления замком капота с управлением по цифровой LAN шине.
- Беспроводное радиореле блокировки **RL400** – работает на частоте 2.4ГГц и может быть установлено под капотом. Имеет цифровую шину LAN, к которой можно подключить **RL200** и **RL300**;
- **RL300** – реле блокировки с датчиком движения (управляется по LAN шине);
- **MS-A4** – универсальный модуль автозапуска (управляется по шине LAN);

Современные функции системы

- Возможность отключения штатного радиоканала (любым выходом устройства)
- Отображение на сайте заряда батарейки в метке (в протоколе событий под картой)

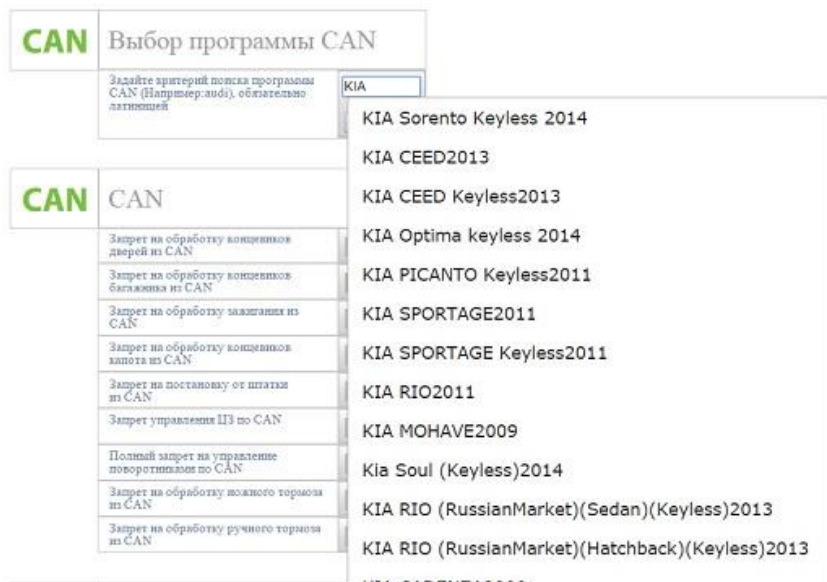
- Автозапуск по температуре и календарю
- Контроль канала связи
- **Постоянно обновляемая онлайн-база программ CAN для дистанционной прошивки**
- Контроль геозон на уровне устройства

Потребительские свойства

	Прошлое	Настоящее
Оповещение	Брелок	GSM (звонок) + событие по GPRS на сайт www.car-online.ru
Управление	Брелок	GSM (голосовое меню) + SMS + мобильное приложение + GPRS-команды
Подключение	Аналоговые подключения, резисторы, сопротивления, диоды, реле ит.д.	По CAN
Постановка/снятие	С брелока	По CAN
«Anti-Hi-Jack»	Дополнительный иммобилайзер	Метки 2,4ГГц
Информирование	Экран брелока	Мобильное приложение + www.car-online.ru

Встроенный CAN

- Возможность загрузки программ CAN прямо с сайта из личного кабинета по GPRS:



- **Встроенный CAN**, помимо статусной информации, **поддерживает логистическую информацию** (пробег, расход топлива и т.д.). Информация по пробегу ТС представляет интерес для *автодилеров, прокатных и лизинговых компаний.*



- Постоянное **обновление базы данных CAN** позволяет *дистанционно обновлять ПО CAN* для самых новых моделей автомобилей.

Гибкая настройка входов и выходов с выбором полярности

ВХОДА/ВЫХОДЫ	
Полярность входов + 1 - + 2 - + 3 - + 4 - + 5 - + 6 - + 7 -	
Вход/Выход №1(зеленый)	Вход: ДВЕРИ ▼
Вход/Выход №2(бело-синий)	Вход: БАГ▲
Вход/Выход №3(оранжевый)	Вход: ЗАЖ
Вход/Выход №4(желтый)	Выход: СИ
Вход/Выход №5(коричневый)	Выход: АВ
Вход/Выход №6(синий)	Выход: АВ
Вход/Выход №7(зеленый)	Выход: АВ

НЕ ИСПОЛЬЗУЕТСЯ
Вход: ДВЕРИ
Вход: БАГАЖНИК
Вход: ЗАЖИГАНИЕ
Вход: КАПОТ
Вход: ШТАТАЯ ОХРАНА
Вход: НОЖНОЙ ТОРМОЗ
Вход: РУЧНОЙ ТОРМОЗ
Вход: КОНТРОЛЬ ЗАВЕДЕННОГО ДВИГАТЕЛЯ
Выход: ФАРЫ
Выход: СИРЕНА
Выход: АВТОСВЕТ 1
Выход: АВТОСВЕТ 2
Выход: СТАТУС ОХРАНЫ УСТРОЙСТВА
Выход: ФУНКЦИЯ КОМФОРТ
Выход: ОБХОДЧИК ИММОБИЛАЙЗЕРА
Выход: ОТКРЫТИЕ ЦЗ
Выход: ЗАКРЫТИЕ ЦЗ
Выход: ОТКЛЮЧЕНИЕ ШТАТНОГО РАДИОКАНАЛА

- Наличие входа **«Штатная охрана»** позволяет системе работать в Slave-режиме даже с ТС, у которых статус штатной сигнализации отсутствует в CAN.
- Выходы **«Автосвет 1»** и **«Автосвет 2»** позволяют имитировать открытие/закрытие дверей, а также выключать свет после автозапуска.
- Выход **«Функция «Комфорт»** используется после постановки на охрану и может быть использована, например, для подключения доводчика стекол или складывания зеркал.
- Выход **«Обходчик иммобилайзера»** позволяет запускать двигатель ТС через бесключевой обходчик Fortin и iDatalink без дополнительной настройки диаграмм запуска.
- Выход **«Открытие ЦЗ»** может быть использован для реализации мягкой посадки: после автозапуска при появлении метки машина открывает ЦЗ.
- Выход **«Отключение штатного радиоканала»** позволяет отключать на машинах с системой KEYLESS GO штатный радиоканал.

Для всех выходов используется гибкая настройка задержки и длительности импульса

Задержка импульса на входах(в секундах)	52
Длительность импульса на выходе(в мсек.)	9000

Автозапуск

- Слаботочный автозапуск можно организовать *встроенными выходами устройства*
- Для силового автозапуска подключается *релейный модуль MS-A7*
- Для сложных установок можно подключить *универсальный модуль автозапуска MS-A4*

Программирование автозапуска

- Настройка и программирование автозапуска производится из личного кабинета Car-Online.

- Можно выбрать предустановленные диаграммы запуска, подходящие на большинство машин или создать диаграмму самому в простом визуальном редакторе. Нужно создать всего 3 диаграммы: диаграмму запуска, диаграмму остановки и диаграмму запущенного двигателя.
- В AGENT MS под автозапуск выделено 3 выхода.

Создание диаграмм работает очень просто

Пример.

Выходы 5, 6, 7 используются для автозапуска. Машина кнопочная.

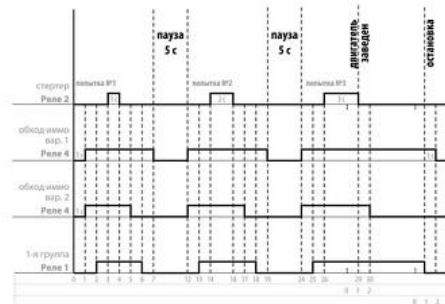
Выход 5 – педаль тормоза

Выход 6 – обходчик иммобилайзера

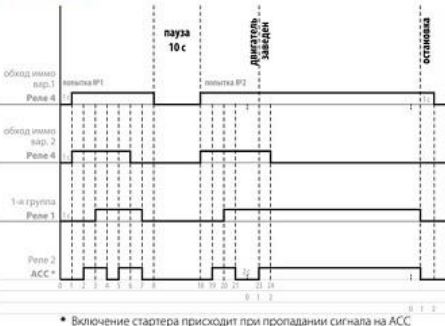
Выход 7 – кнопка Start/Stop

В таком случае можно выбрать стандартную диаграмму для кнопочной машины или создать свою диаграмму вручную. Для этого в диаграмме запуска требуется включить Выход6 (обходчик), затем включить Выход 5 (педаль тормоза), после этого включить Выход 7 (кнопка Start). После этого выключить Выход 7 (кнопка Start) и отпустить педаль тормоза (Выход 5).

Типовая Диаграмма, Тип 1
Диаграмма запуска двигателя для автомобилей концерна VAG с традиционным замком зажигания, а также для автомобилей Mercedes и BMW с использованием модуля AZD3 типа Fortin)



Типовая Диаграмма, Тип 2
Диаграмма запуска двигателя для автомобилей концерна GM(Opel, Chevrolet) с традиционным замком зажигания



Типовая Диаграмма, Тип 3
Диаграмма запуска двигателя для автомобилей с кнопкой START-STOP, работающей в 1 нажатие

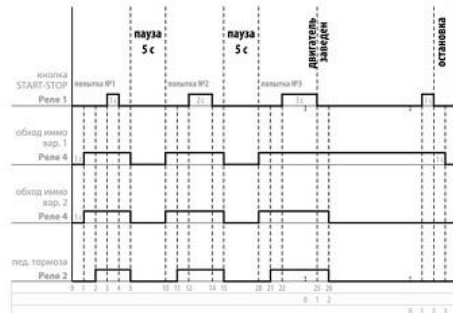


Диаграмма запуска

Всего доступно таймеров: 30
Используется таймеров: 4

SuperAgent | Диаграмма запуска

№	Время	Команда	Тип команды
1		Выход 6 Вкл	5
10		Выход 5 Вкл	3
13		Выход 5 Выкл	4
17		Выход 6 Выкл	6

ПРИМЕНИТЬ | УДАЛИТЬ

Диаграмма остановки

Всего доступно таймеров: 4
Используется таймеров: 2

SuperAgent | Диаграмма остановки

№	Время	Команда	Тип команды
1		Выход 5 Выкл	4
1		Выход 6 Выкл	6

ПРИМЕНИТЬ | УДАЛИТЬ

Диаграмма запущенного двигателя

Всего доступно таймеров: 4
Используется таймеров: 2

SuperAgent | Диаграмма запущенного двигателя

№	Время	Команда	Тип команды
1		Выход 5 Выкл	4
1		Выход 6 Вкл	5

ПРИМЕНИТЬ | УДАЛИТЬ

Простая настройка и установка.

- Для удобства установки мы добавили в протокол событий *новые системные события*, такие как поднятие ручного тормоза (для автозапуска на механической коробке передач), загрузка и изменение программы CAN и включение/выключение всех входов/выходов для контроля автозапуска и выявления неточностей настройки.
- В системе AGENT MS возможно аналоговое подключение всех охранных зон, ручного тормоза и контроля двигателя.
- Номер телефона главного абонента теперь можно *прописать прямо с сайта, командой* в личном кабинете.
- AGENT MS имеет гибкие настройки установщика.
- **Для настройки автозапуска у однотипных машин** сохраните настройки в файл: загрузить персональную таблицу настроек для подходящего ТС можно в любой момент. *Данная функция может быть успешно использована в автосалонах.*

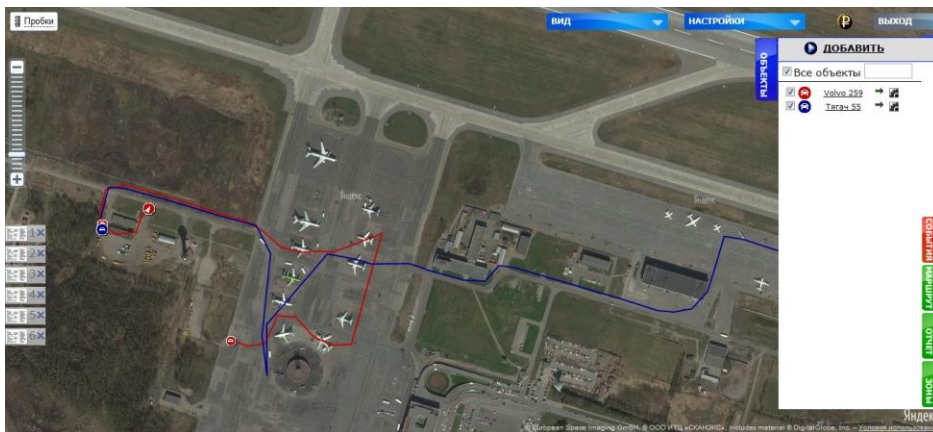
The screenshot displays the AGENT MS configuration interface with several panels:

- ТРЕВОГА (Alarm):** Includes settings for tilt sensor sensitivity (25), impact sensor sensitivity (3), and engine start hold time (20).
- ОХРАНА (Security):** Includes settings for panic button, door lock/unlock time (80), and alarm modes (passenger, driver).
- АВТОЗАПУСК (Auto Start):** Includes engine temperature threshold (0).
- ПРОЧИЕ (Miscellaneous):** Includes voice message and main user phone number (+79111354567).
- ВХОДА/ВЫХОДЫ (Inputs/Outputs):** Lists various CAN inputs and outputs (e.g., Valet, Ignition, Handbrake) with dropdown menus.
- Выбор программы CAN (CAN Program Selection):** Includes a search field and a 'Загрузить' (Load) button.
- CAN:** Lists various CAN-related settings such as 'Запрет на обработку...' (Prohibit processing...) for doors, windows, handbrake, and gear, and 'Полный запрет на управление...' (Full prohibition of control...). Each setting has an 'on/off' toggle.
- АВТОЗАПУСК(MS-A4) (Auto Start MS-A4):** Includes engine control, start control, fuel type (Benzin/Dizel), gear type (AKПП/МКПП), start time (1.2/3.0 sec), warm-up time (10/20 min), and program number (MS-A4).
- АВТОЗАПУСК(MS-A7) (Auto Start MS-A7):** Includes a network auto start permission toggle.
- НАСТРОЙКА ДИАГРАММ (Diagram Settings):** Shows a diagram for engine start/stop logic with parameters like 'пауза 5с' (5s pause) and 'остановка' (stop).

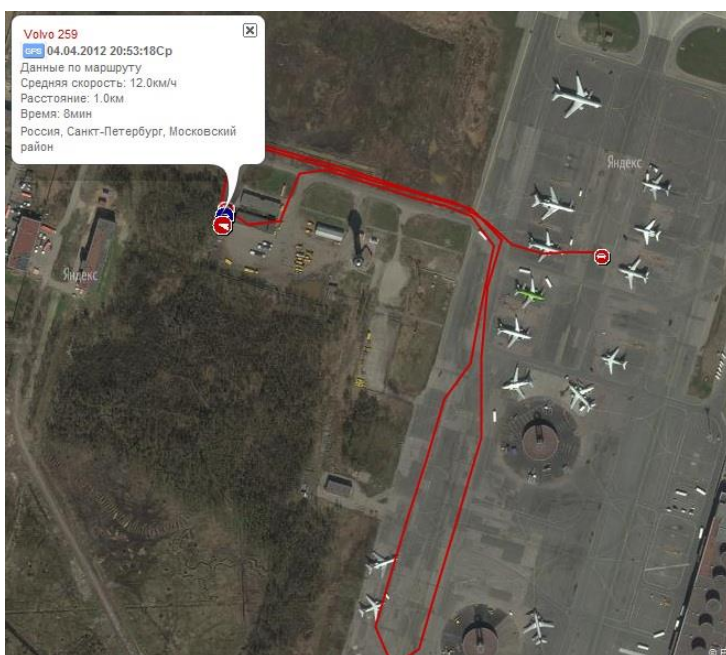
WEB-интерфейс

- Частный и корпоративных вход

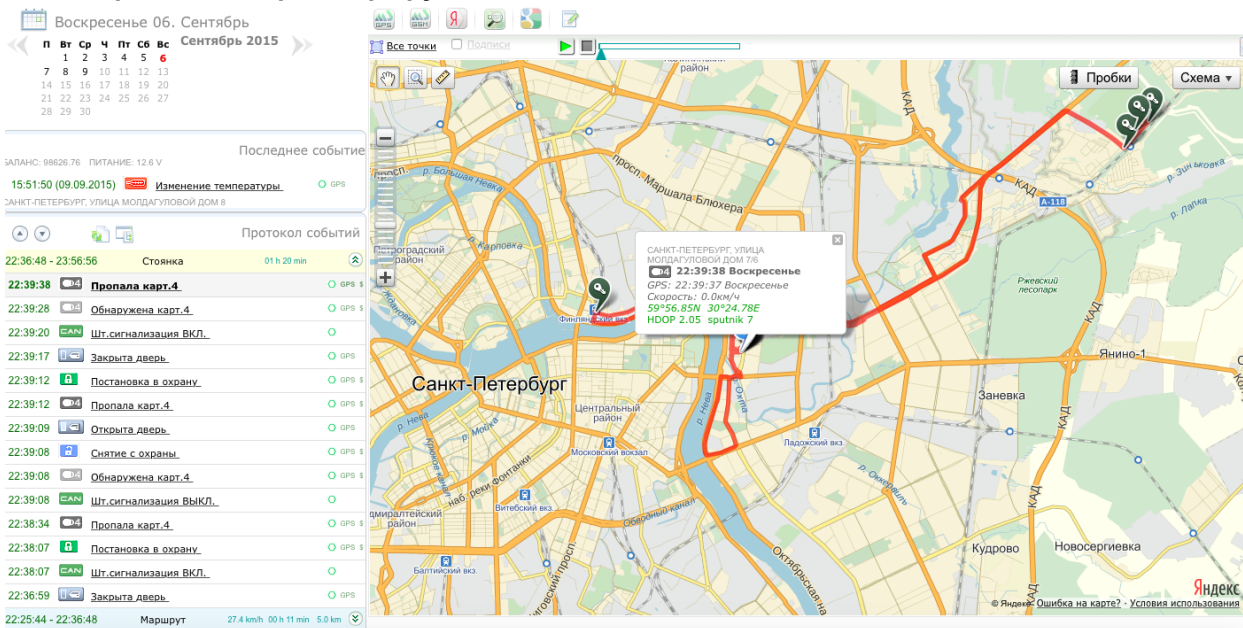
The screenshot shows the AGENT MS web interface. On the left is a login panel titled 'Вход в систему' (System Login) with fields for 'Авто' (Car) and 'Автопарк' (Fleet), a 'Запомнить? Демо-вход' (Remember? Demo login) checkbox, and a 'Вход' (Login) button. Below the login panel is a 'Регистрация авто' (Register car) link. The main dashboard displays a car status overview with a clock, temperature (+23°C), and a map showing the car's location. A central car icon shows status indicators for 'START', 'ENGINE', and 'STOP'.



- **Контроль маршрутов и статусов онлайн**

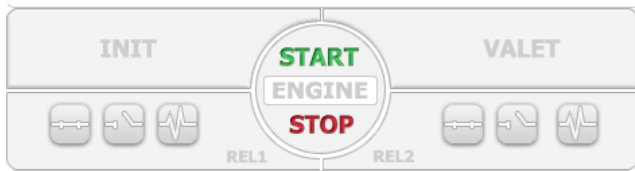


- **Доступ к системе с через любого мобильного устройства или ПК**
- **Подробная история маршрутов за каждый день**

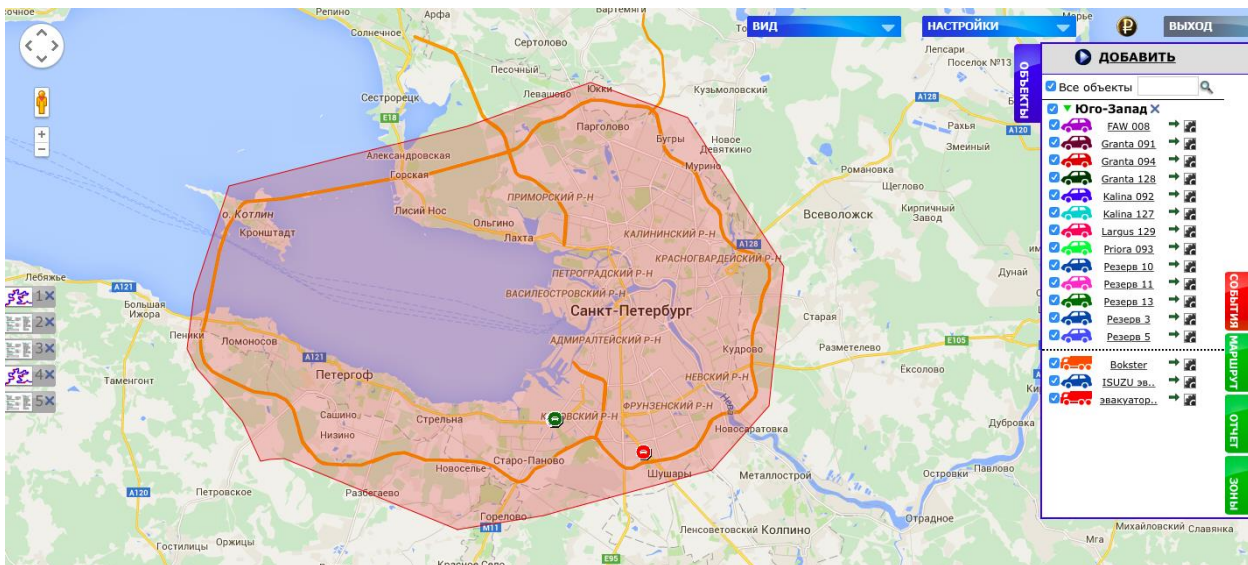


- **Контроль скорости**

- Моточасы
- Дистанционное управление блокировками, автозапуском и подключаемым оборудованием



- Контроль геозон (онлайн, sms, отчеты)



- Контроль топлива

Датчик топлива		Залив/слив	Н
Начальный объем	44,2 ltr	Заправка	01.04.20
Конечный объем	36,9 ltr	Заправка	01.04.20
Объем заправок	145,5 ltr	Заправка	02.04.20
Объем сливов	0 ltr	Заправка	03.04.20
Расход	152,8 ltr	Заправка	03.04.20

08:00:00 Пн 02. Апрель-20:00:00 Пн 02. Апрель

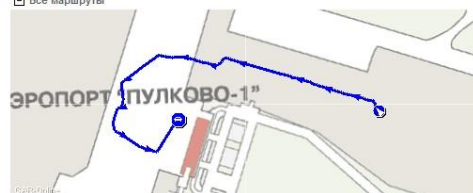
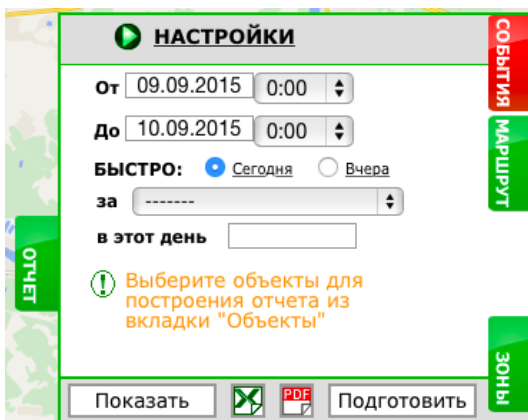
Тягач 55 (сиг42803)

Длительность работы 06 h 00 min
 Длительность стоянок 05 h 38 min
 Расстояние 31.2 km
 Максимальная скорость 29 км/ч 02.04.2012 16:06:32
 Общий расход топлива [Настройка](#)

Расход топлива по моточасам 48,1 ltr [Настройка](#)

Датчик топлива		Залив/слив	Начало	Окончание	Объем
Начальный объем	46 ltr	Заправка	02.04.2012 11:30:34	02.04.2012 11:43:46	25,5 ltr
Конечный объем	36,4 ltr				
Объем заправок	25,5 ltr				
Объем сливов	0 ltr				
Расход	35,1 ltr				

- Детальные отчеты за любой времени

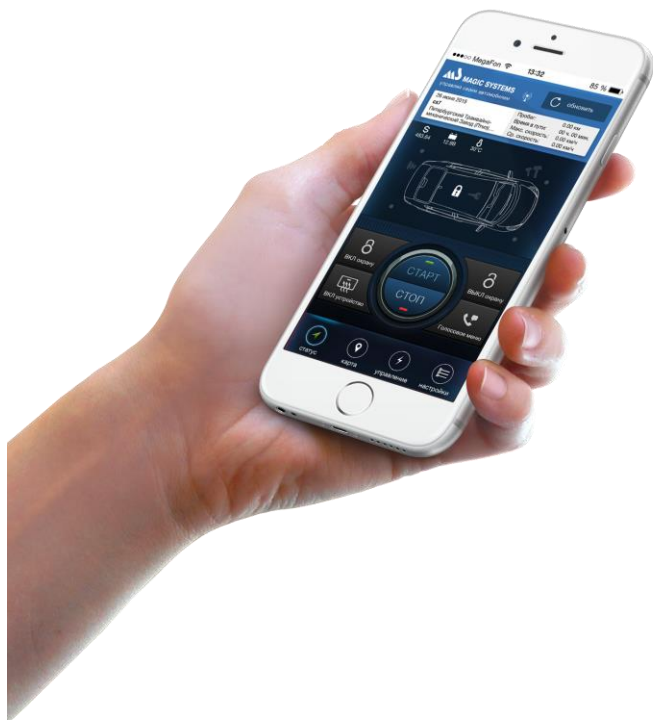


период

- Стыковка с платформой бухгалтерии 1С
- Доработка ПО под нужды заказчика

Мобильное приложение

Управлять и следить за своим автомобилем теперь можно и со смартфона!



- Два варианта мобильного приложения для системы Car-Online для платформ iOS и Android, а также Windows Phone: Car-Online и Угона.нет+
- Управление дистанционным запуском двигателя
- Управление режимами охраны
- Управление блокировками
- Текущее местоположение и статус ТС (дверей, капота, багажника и замка зажигания)
- Маршруты за каждый день работы системы
- Информация о возникших тревогах
- Виджет на главном экране смартфона

Скачать мобильное приложение Car-Online: [Скачать мобильное приложение Угона.нет+:](#)



Приложение для iPhone

Состояние

Мой автомобиль
26 ноября 2015, 18:04

-75.00 dBm 13.16 V 8.73 V 23.00 L

В охране

События

26.11.2015

- SE Конец маршрута по датчику движен... 17:35:48
- 3 Пропала карта З 17:34:40
- Постановка в охрану 17:34:40
- Закрыта дверь 17:34:40
- CAN Постановка в охрану штатной сигнала... 17:34:40
- Открыта дверь 17:34:40
- Закрыта дверь 17:34:40
- Закрыт багажник 17:34:40
- Открыта дверь

Карта

Сенно

Маршруты

Управление

- Позвонить на автомобиль
- Поиск на парковке
- Включить режим техобслужив...
- Выключить режим техобслужив...
- Завести двигатель
- Остановить двигатель
- Включить подогреватель
- Статус



Настройки

- Чувствительность датчика удара: Минимальная
- Уровень срабатывания датчика наклона: 20
- Загрубление датчика наклона:
- Постоянный режим охраны с пассажирами:
- Разрешение функции комфорт-поднятие стекол:
- Дополнительный датчик температуры: Встроенный
- Коррекция температуры (Дополнительный датчик): 0 °C

Настройки Автозапуск

- Автозапуск подключен:
- Время прогрева: 10 мин / 20 мин
- Напряжение аккумулятора при котором производить автозапуск: не запускать
- Порог температуры для запуска по температуре: 39 °C
- Режим "мягкой посадки":
- Ответные СМС при удачном запуске двигателя
- Таймеры

Приложение для Android

УГОНА.НЕТ

Состояние

18:13:54

-69 dBm 13.16 V 40 °C 8.73 V

В охране

17:33:09 59.533, 33.9163
Церковь Троицкая
41к-039, Бокситогорское городское поселение, Бокситогорский район, Ленинградская область, Северо-Западный федеральный округ

УГОНА.НЕТ

События

- 3 Пропала карта З 17:35:09
- Постановка в охрану 17:34:55
- Закрыта дверь 17:34:54
- CAN Постановка в охрану штатной сигнализации 17:34:54
- Открыта дверь 17:34:54

УГОНА.НЕТ

Карта

Скорость: 23 км/ч
59.6221,33.4869
Тихвинский вагоностроительный завод, Тихвинское городское поселение Тихвинский район Ленинградская область

УГОНА.НЕТ

Маршруты

УГОНА.НЕТ

Управление

- Позвонить на автомобиль
- Поиск на парковке
- Включить режим техобслуживания
- Выключить режим техобслуживания
- Завести двигатель
- Остановить двигатель

УГОНА.НЕТ

Настройки устройства

- Периодичность соединения автомобиля с сервером: 1 мин
- Сопровождать звуком постановку/снятие с охраны:
- Охрана без звука:
- Постоянный режим охраны с пассажирами:
- Разрешение функции комфорт-поднятие стекол:
- Время постановки в охрану при потере метки: 15 сек

УГОНА.НЕТ

Настройки автозапуска

- Автозапуск подключен:
- Время прогрева: 10 мин
- Напряжение аккумулятора при котором производить автозапуск: не запускать
- Порог температуры для запуска по температуре: 39 °C
- Режим "мягкой посадки":

УГОНА.НЕТ

Настройки подогревателя

- Автозапуск подключен:
- Время прогрева: 10 мин
- Напряжение аккумулятора при котором производить автозапуск: не запускать
- Порог температуры для запуска по температуре: 39 °C
- Режим "мягкой посадки":

